

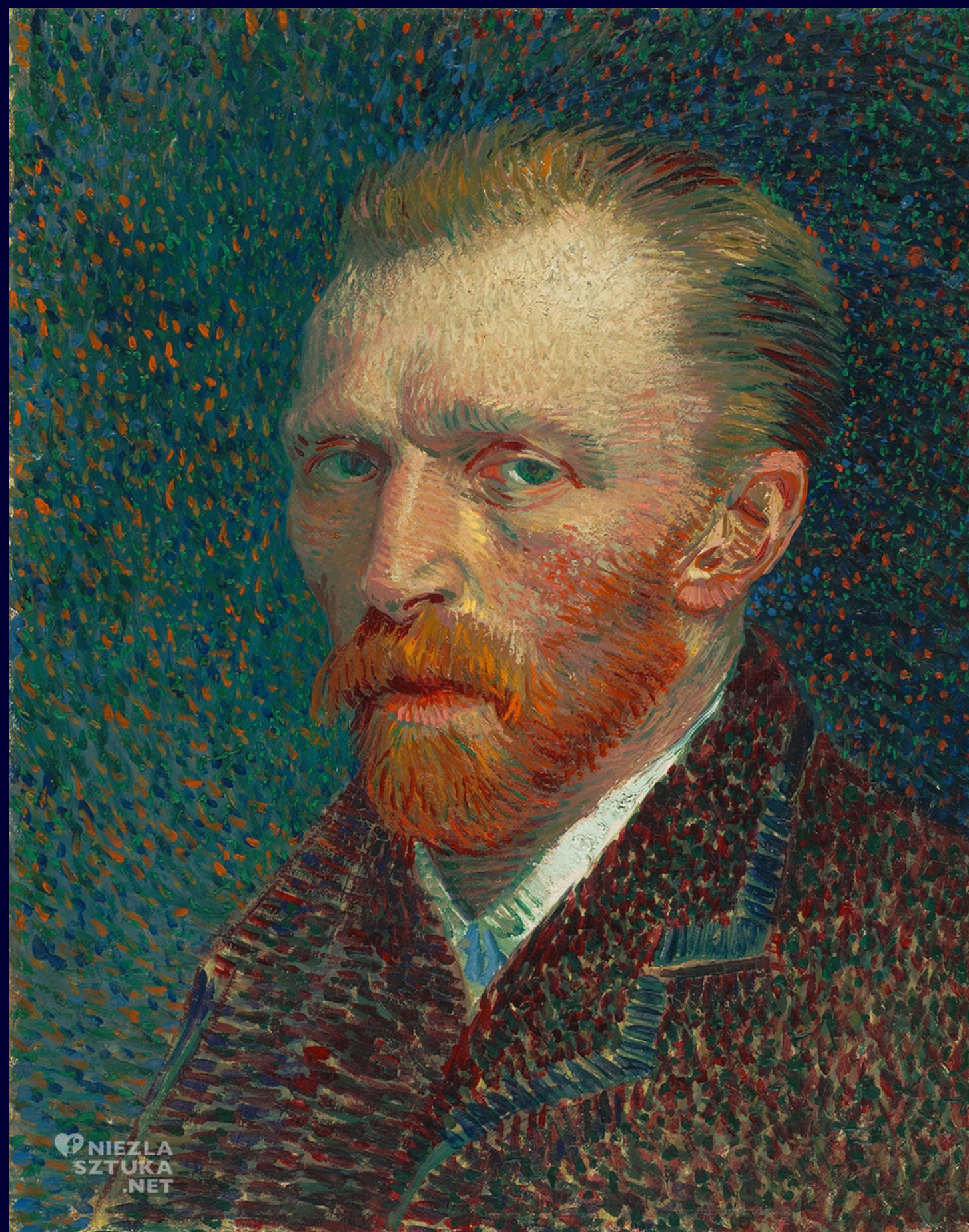


Vincent Van Gogh — obserwator nocnego nieba

LUKASZ WYRZYKOWSKI

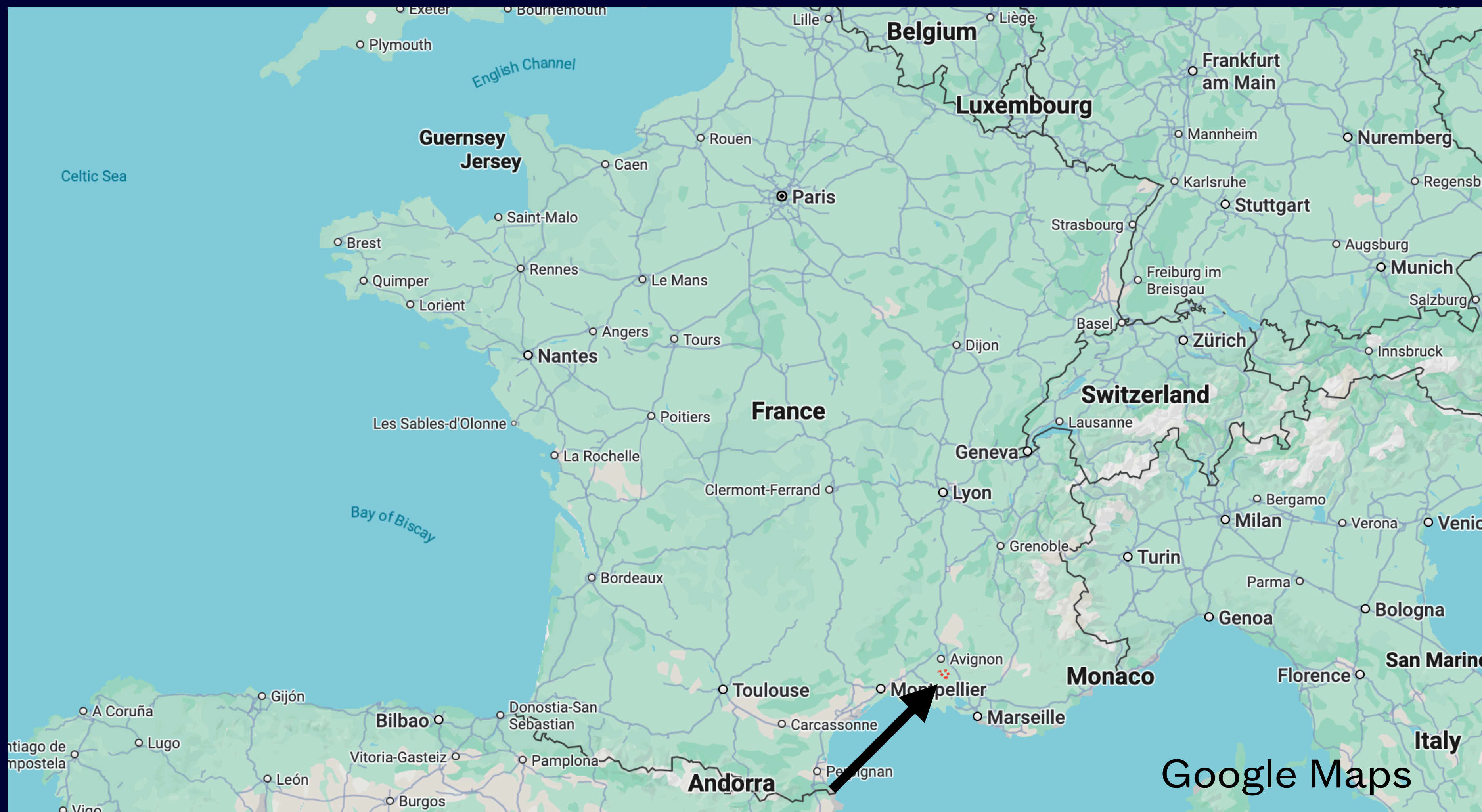
Vincent van Gogh

**Vincent van Gogh urodził się w Holandii w 1853 roku, zmarł we Francji w 1890 roku.
Był malarzem, który stworzył ponad 800 obrazów, ale za życia nie zdobył sławy.**



Saint-Remy-de-Provence, Francja

W latach 1889-1890 przebywał w sanatorium na południu Francji



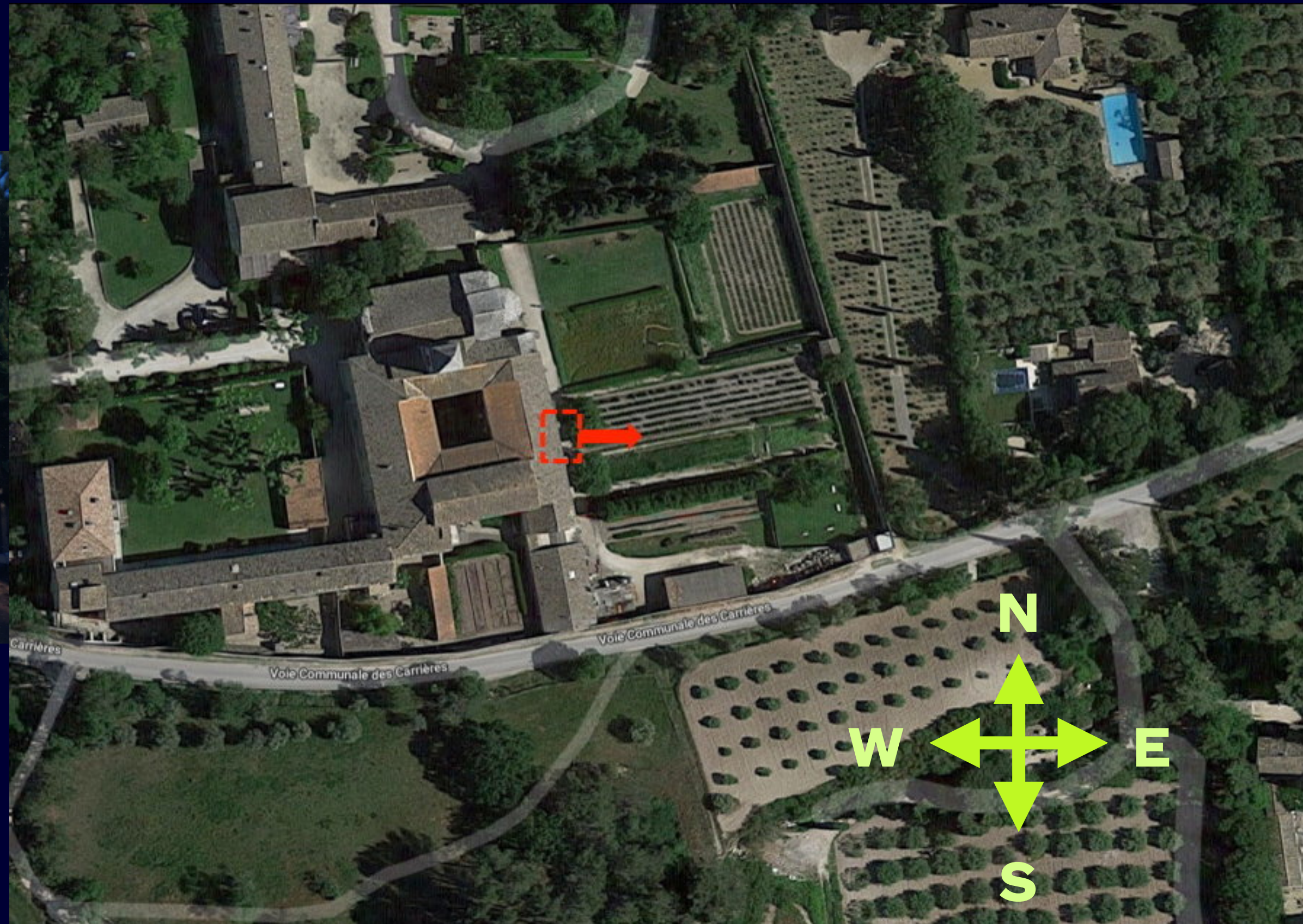
Sanatorium w Saint-Remy-de-Provence

Pokój Vincenta miał okno skierowane na Wschód



Sanatorium w Saint-Remy-de-Provence

Pokój Vincenta miał okno skierowane na Wschód



Widok na Wschód

Na obrazach Vincenta widać często widok z okna sanatorium.

Na wielu obrazach widoczny Vincenta jest mur okalający sanatorium oraz góry w tle.

Vincent rejestrował położenie wschodzącego Słońca, które zmieniało się w ciągu roku.



Widok na Wschód

Na obrazach Vincenta widać często widok z okna sanatorium.

**Na wielu obrazach widoczny Vincenta jest mur okalający sanatorium oraz góry w tle.
Vincent rejestrował położenie wschodzącego Słońca, które zmieniało się w ciągu roku.**

Stellarium



Widok na Wschód

Na obrazach Vincenta widać często widok z okna sanatorium.

Na wielu obrazach widoczny Vincenta jest mur okalający sanatorium oraz góry w tle.

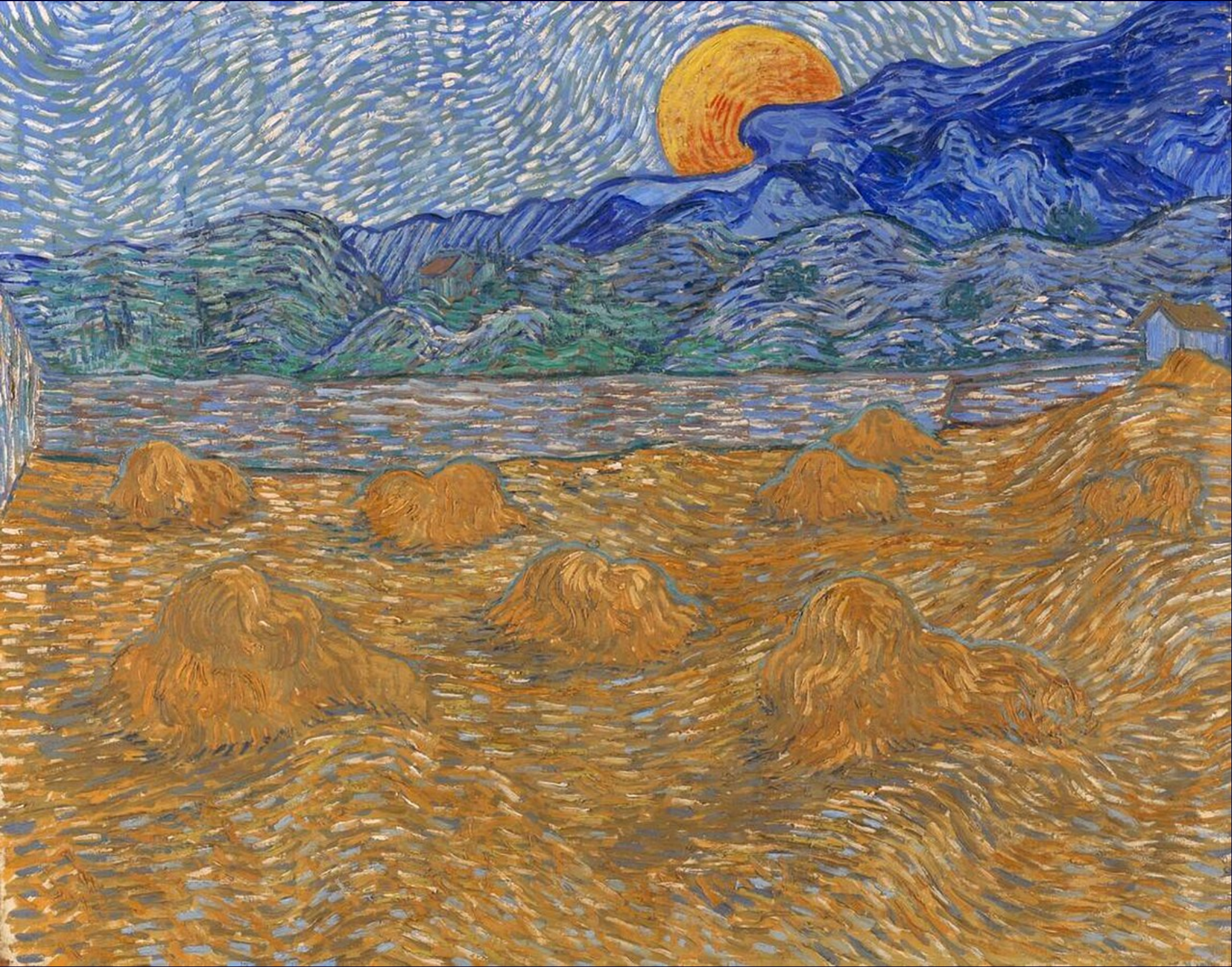
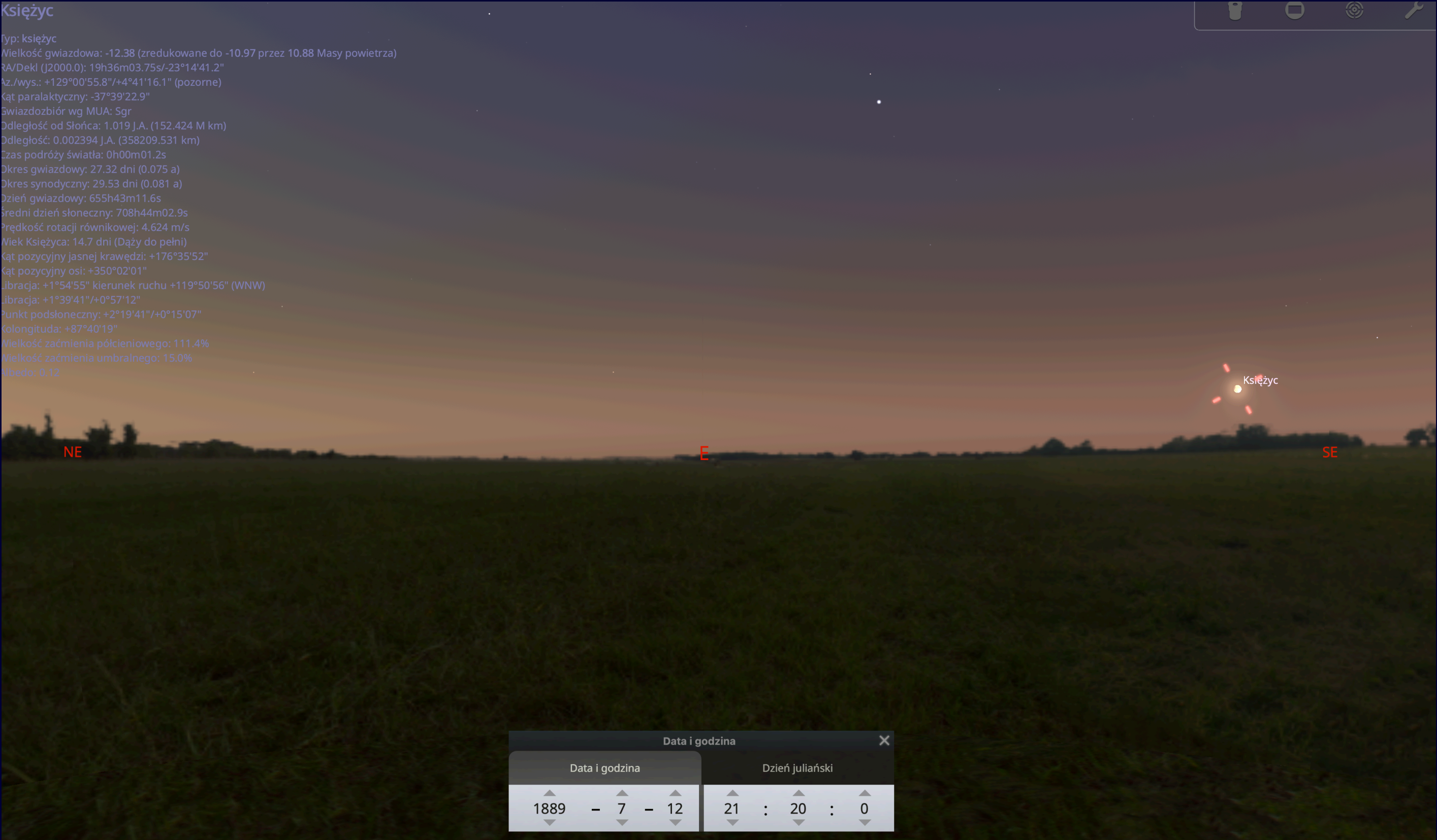
Vincent rejestrował położenie wschodzącego Słońca, które zmieniało się w ciągu roku.



Widok na Wschód

W programie Stellarium możemy przenieść się do dowolnego miejsca na Ziemi w dowolnym czasie i zobaczyć jak wyglądało wtedy niebo.

Wschód Księżyca za górami z dnia 12 lipca 1889.



Gwiezdna Noc

Przenieśmy się do dnia 17 czerwca 1889 roku.

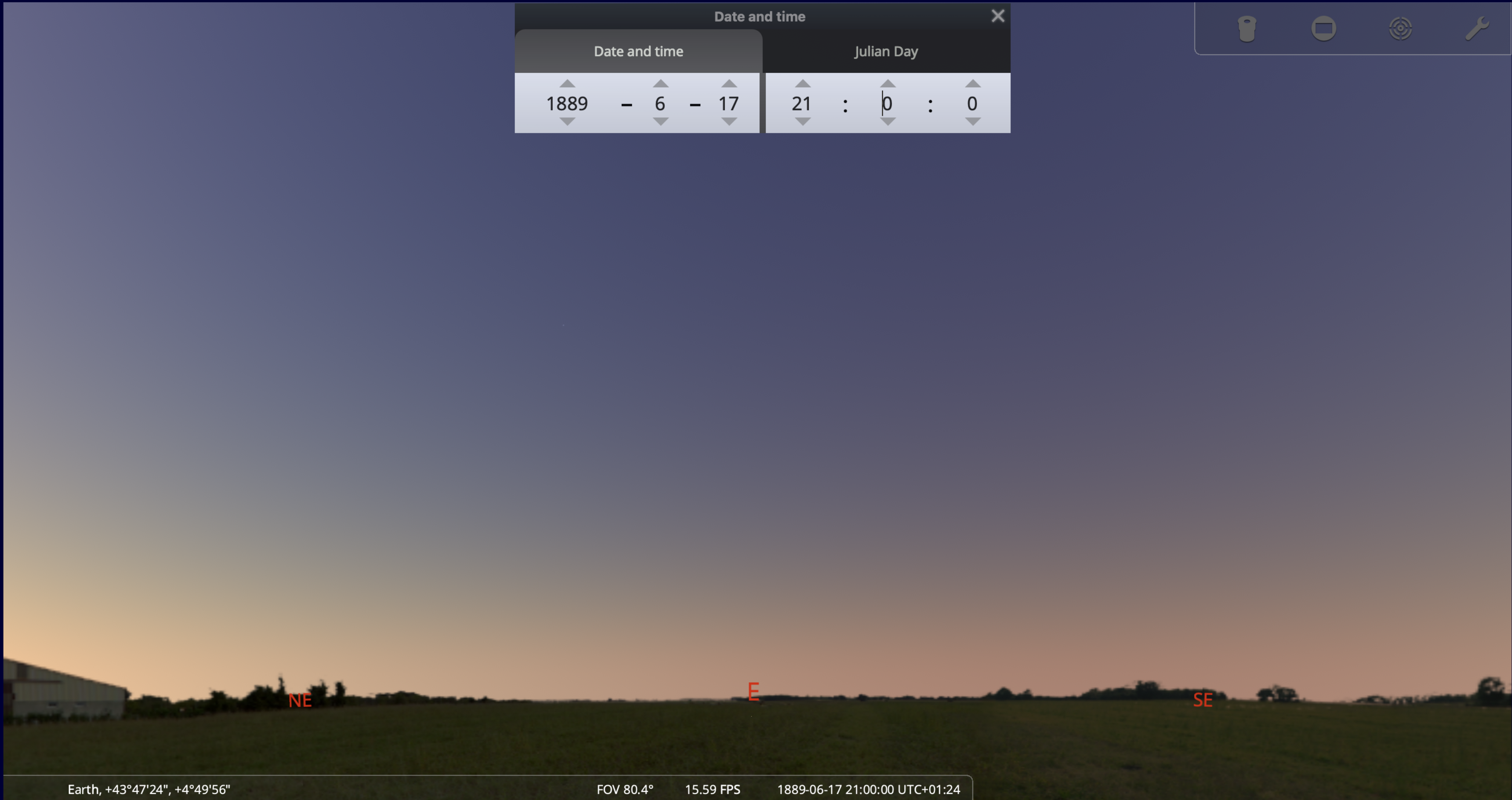
Jest pogodny letni wieczór, bo w ciągu dnia przeszła burza.

Vincent nie może spać. Patrzy przez swoje okno i rejestruje zmieniające się niebo.

Gwiezdna Noc

Godz. 21:00

Słońce dopiero zaszło, niebo jest ciągle za jasne aby dostrzec na nim gwiazdy.



Gwiezdna Noc

Godz. 22:00

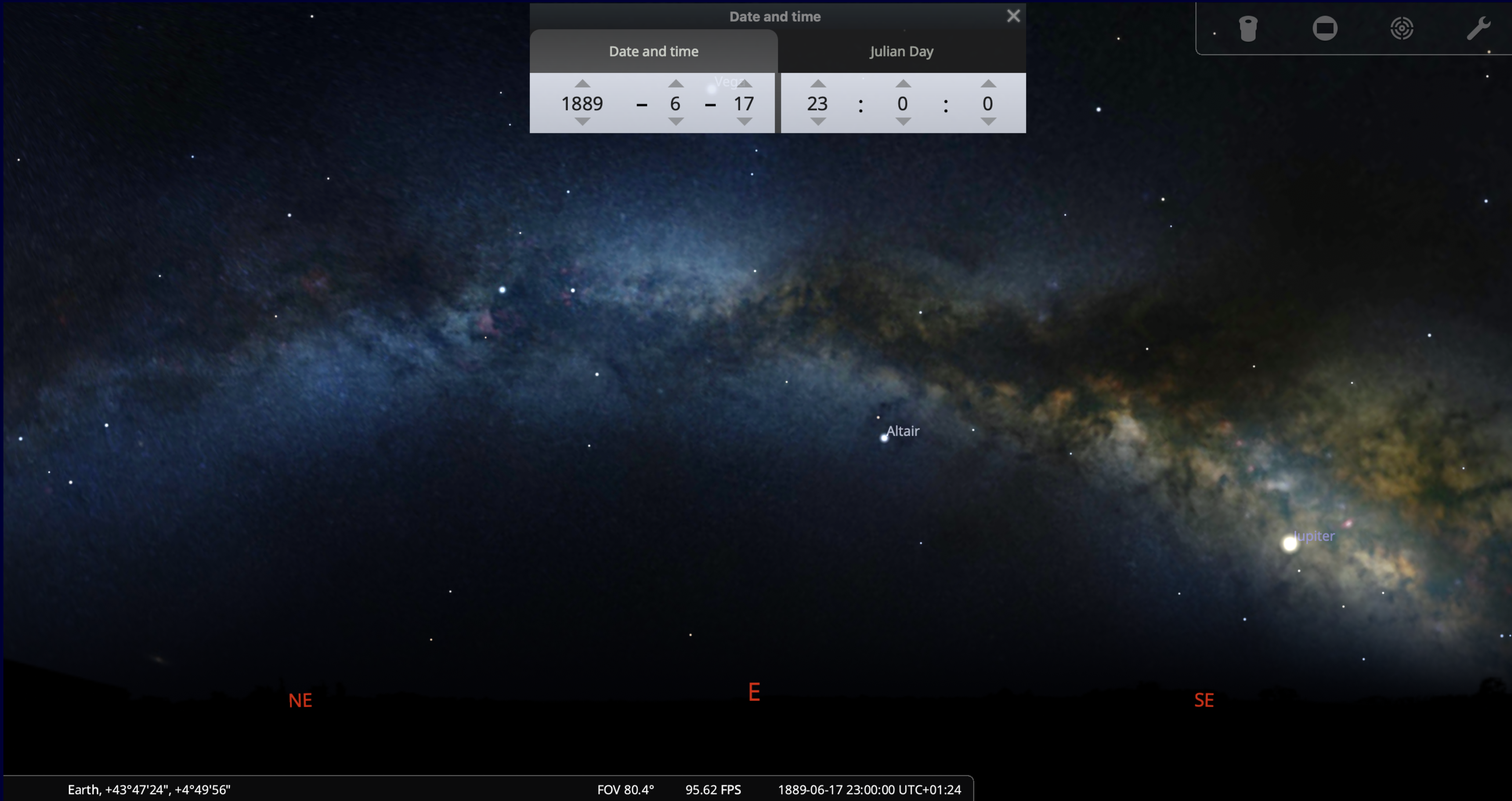
Na niebie pojawiają się pierwsze gwiazdy oraz jasna planeta Jowisz (Jupiter)



Gwiezdna Noc

Godz. 23:00

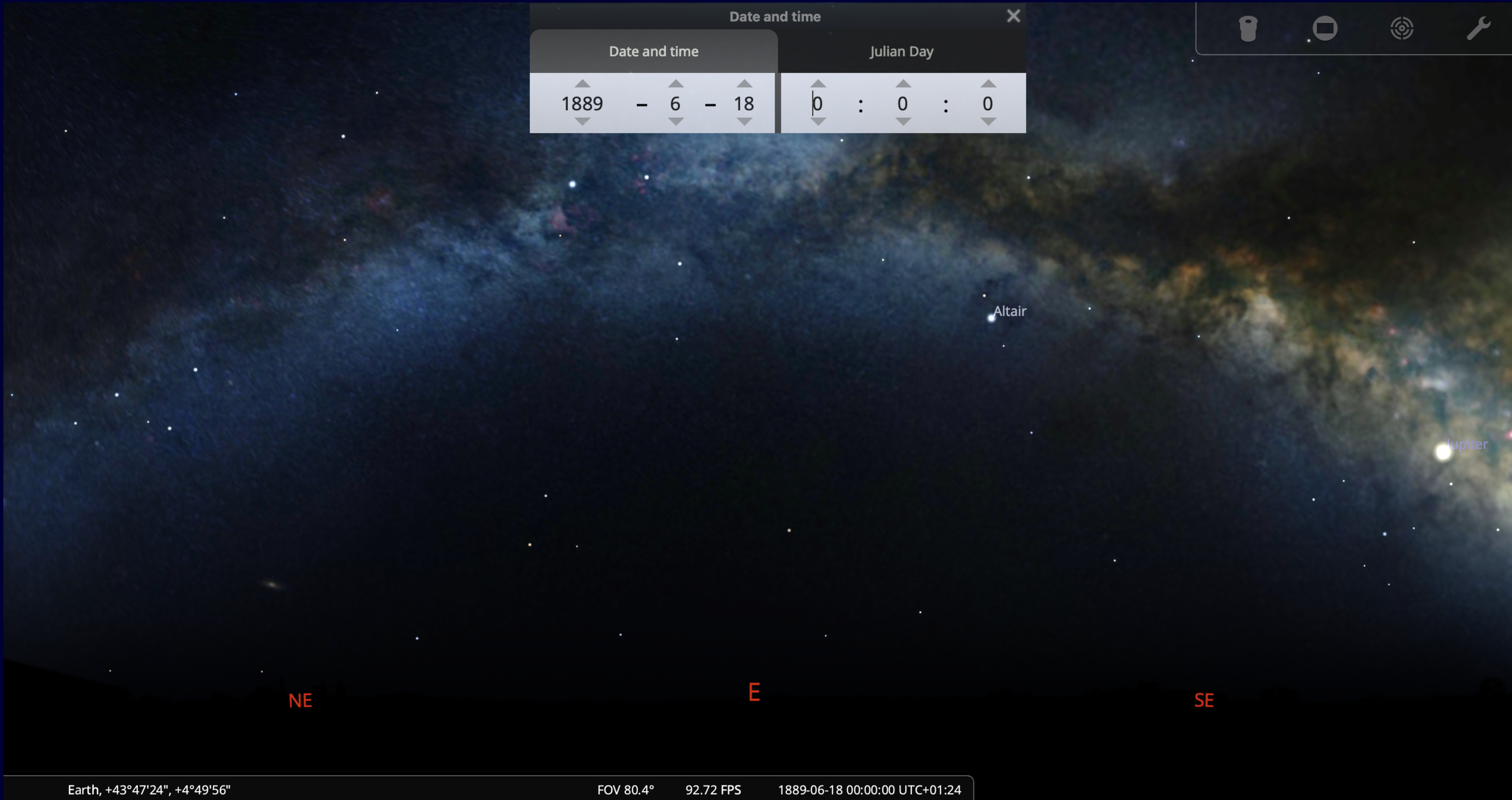
Pojawia się szeroka na całe niebo Droga Mleczna. Jowisz wznosi się wyżej.



Gwiezdna Noc

Godz. 0:00

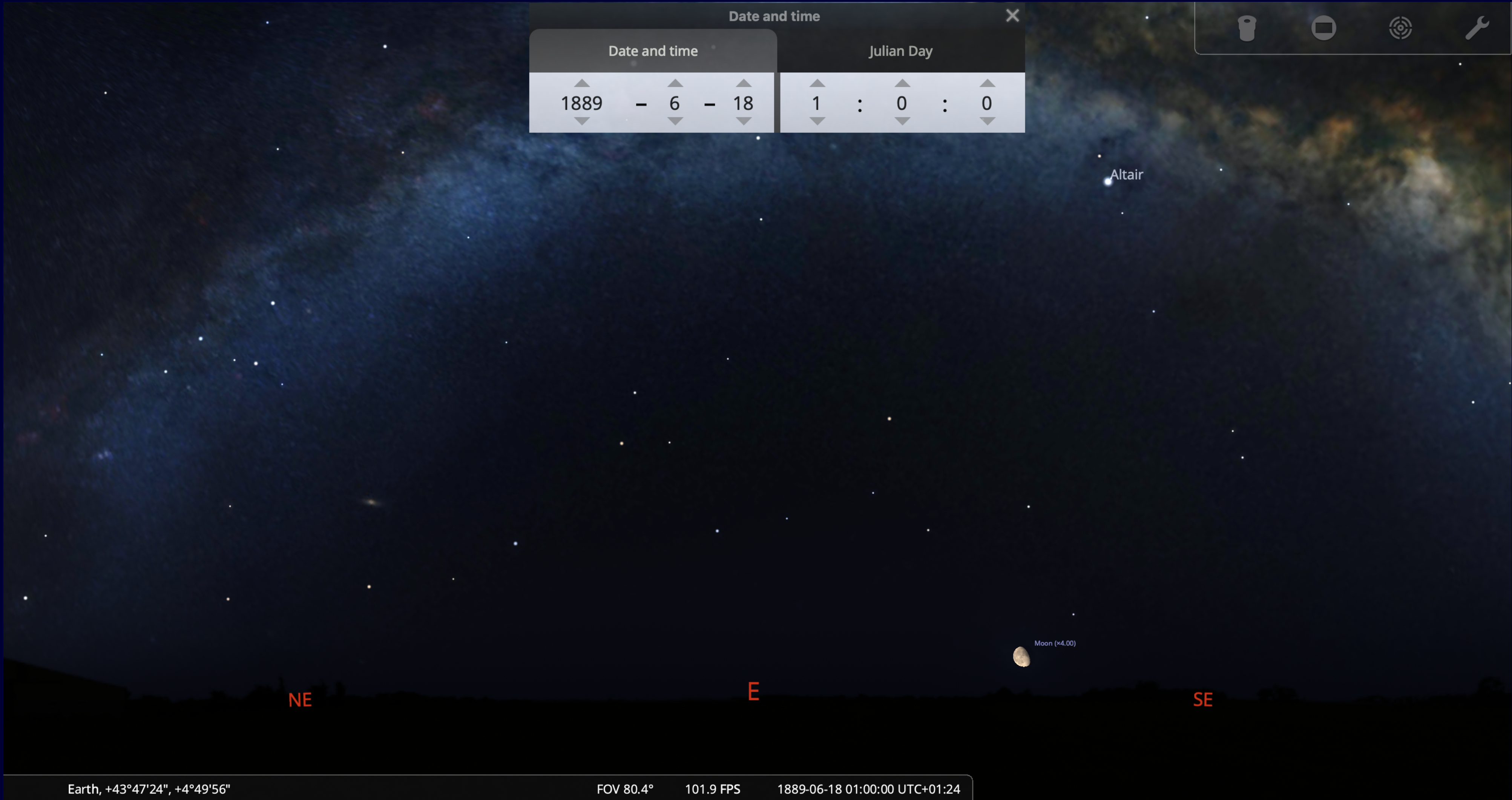
Droga Mleczna ciągle widoczna. Jowisz powoli przesuwa się na południe.



Gwiezdna Noc

Godz. 1:00

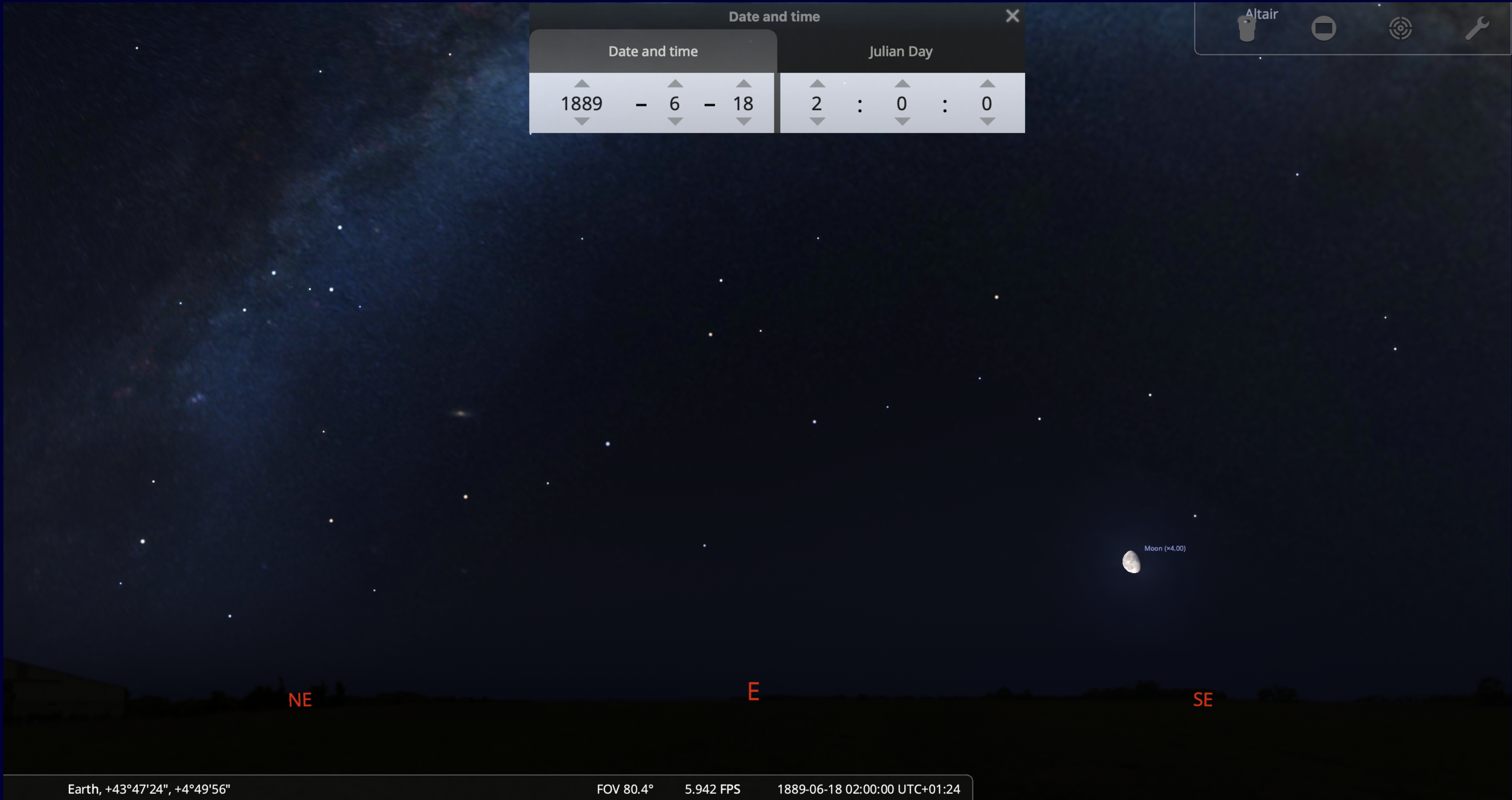
Droga Mleczna wysoko na niebie. Wschodzi Księżyc.



Gwiezdna Noc

Godz. 2:00

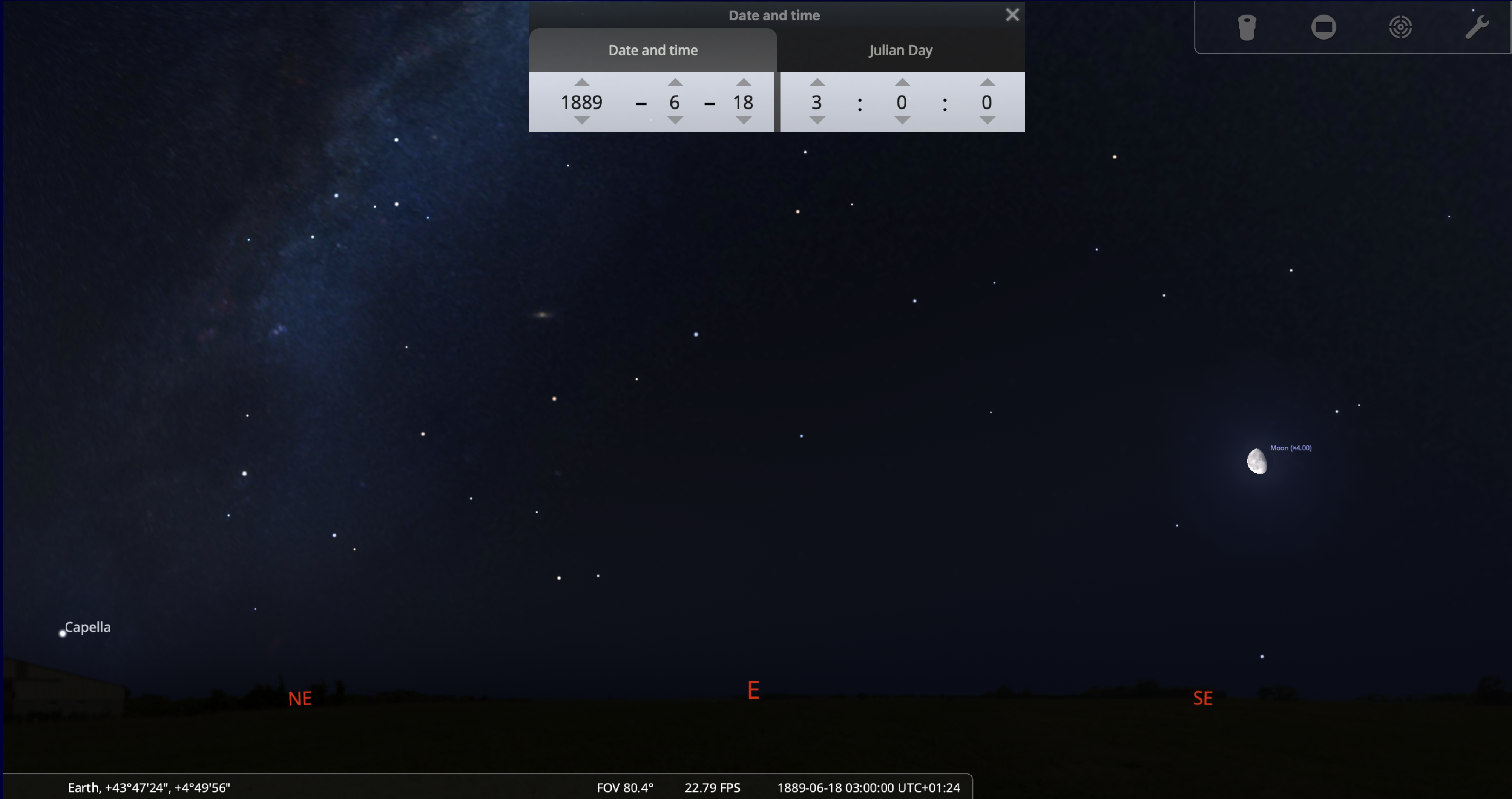
Księżyc wznosi się coraz wyżej. Droga Mleczna wysoko.



Gwiezdna Noc

Godz. 3:00

Księżyc dobrze widoczny. Pojawia się gwiazda Capella.



Gwiezdna Noc

Godz. 4:00

Księżyc wysoko. Wschodzi bardzo jasna Wenus.



Gwiezdna Noc

Godz. 4:30

Księżyc wysoko. Wenus jasno świeci. Pojawia się łuna od wschodzącego Słońca



Gwiezdna Noc

Co z tej nocy uchwycił Vincent na swoim obrazie?



Dla dociekliwych



- **Dlaczego Księżyc ma taki dziwny kształt?**

Prawdopodobnie Vincent dostrzegł tzw. światło popielate - ciemna część Księżyca była oświetlona światłem Słońca odbitym od Ziemi

- **Skąd na obrazie się wziął cyprys?**

Dokładnie taki sam cyprys Vincent namalował na obrazie namalowanym kilka dni wcześniej podczas pracy w plenerze.

- **Przecież za oknem sanatorium nie było wioski tylko pole i mur?**

Zgadza się. Ponieważ była noc i nie było żadnego oświetlenia, Vincent wypełnił to miejsce malując ze swojej wyobraźni, prawdopodobnie jest to jego rodzinna miejscowość do której tęsknił.

- **Czy Vincent namalował ten obraz po ciemku w nocy?**

Vincent nie mógł malować w swoim pokoju (opary z farb były trujące!). Obserwując całą noc zrobił szkic, który następnie przeniósł na płótno w swojej pracowni w innej części sanatorium.

